

Громадська організація

«ЩАСЛИВА РОДИНА-МІЦНА УКРАЇНА»

Код ЄДРПОУ 43558702

Тел +380663110427

Е -mail: emailgo@ukr.net

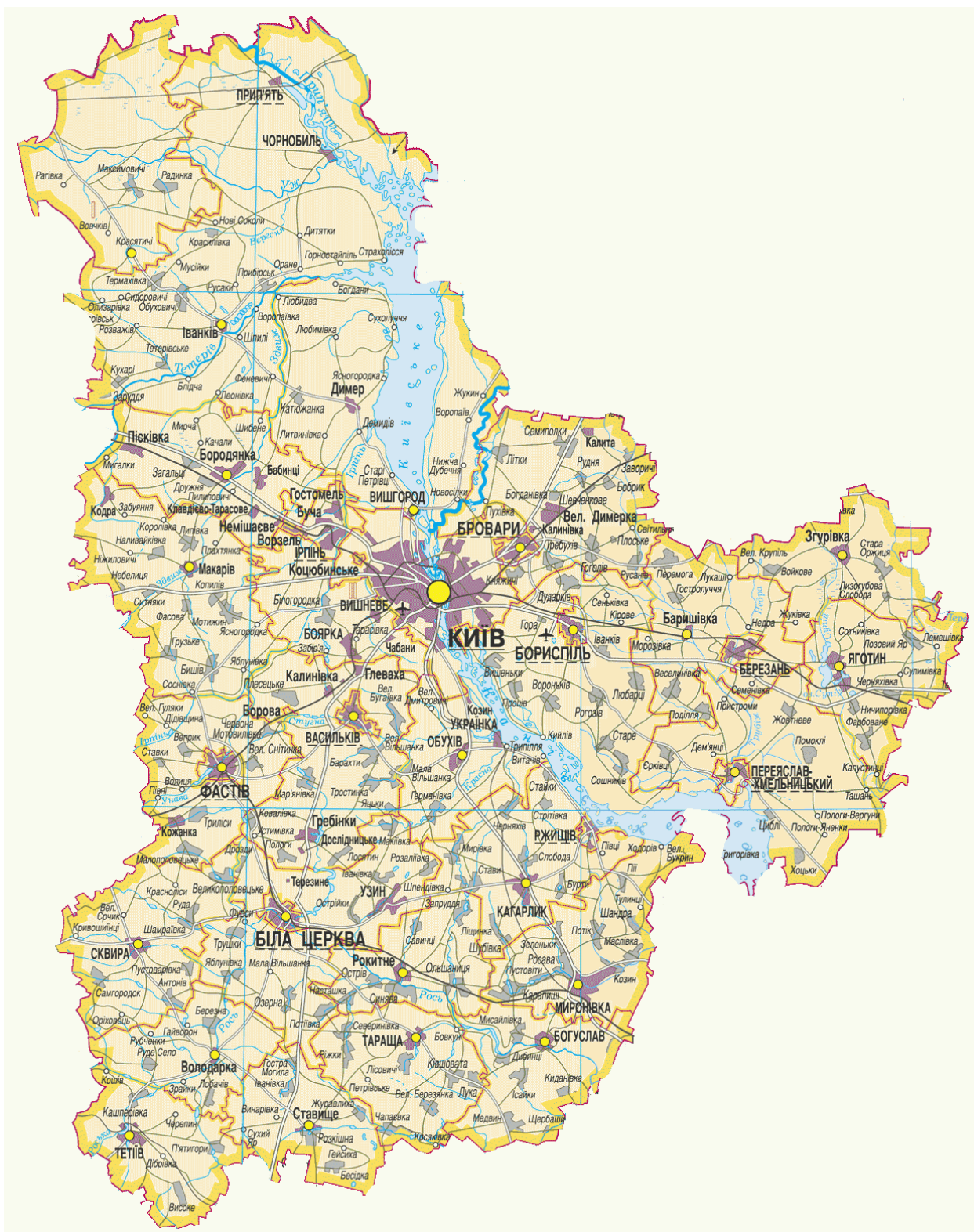
проект:

« СОЦІАЛЬНИЙ ЦЕНТР « ДОПОМОГА»



- Загальна вартість першої частини проекту складає 510 200 євро з перспективою мультипліцирування такого об'єкта на території України.
Термін реалізації проекту 1 рік.

Регіон: Київ, Київська обл., Україна. населення — 2 934 522 чел.



Місцезнаходження: центральний регіон України.

Реалізувати проект доцільно поблизу міста Київ, в радіусі до 35 км.

Логістика: аеропорт «Київ», автомобільні траси, Дніпровська водна магістраль з виходом до Азово-Чорноморського басейну та залізничний транспортний вузол у веденні «Укрзалізниця».

Генеральний план та ціни

Генеральний план

станом на жовтень 2019



Котеджне містечко знаходиться в селі Білогородка, що всього в 10 хвилинах їзди від столиці.

Перша фаза проекту:

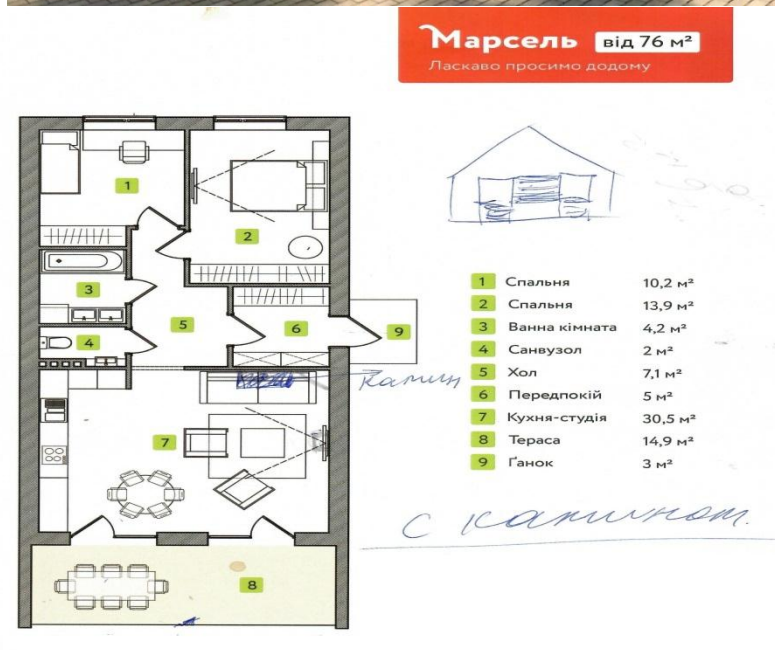
- придбання котеджів:

«МАРСЕЛЬ» + земельна ділянка 6,51 соток

Базова ціна 68 000 євро

+ тераса 15 м² , + обробка внутрішні роботи, + дизайн, + ландшафт,
+ камін, +басейн;

Загальна ціна складає 93 000 євро.



Будинок, в якому кожен відчуватиме себе комфортно. Велика площа, зручне розташування кімнат, а також власний гараж і простора тераса. Ділянка біля будинку допускає розміщення на ньому будь-якої зони для відпочинку.

« АМСТЕРДАМ» Дуплекс

+ земельна ділянка 5,09 соток

Базова ціна 64 300 євро

+ обробка внутрішні роботи, + дизайн, + ландшафт,

Загальна ціна складає 86 100 євро. + 86 100 євро = 172 200 євро

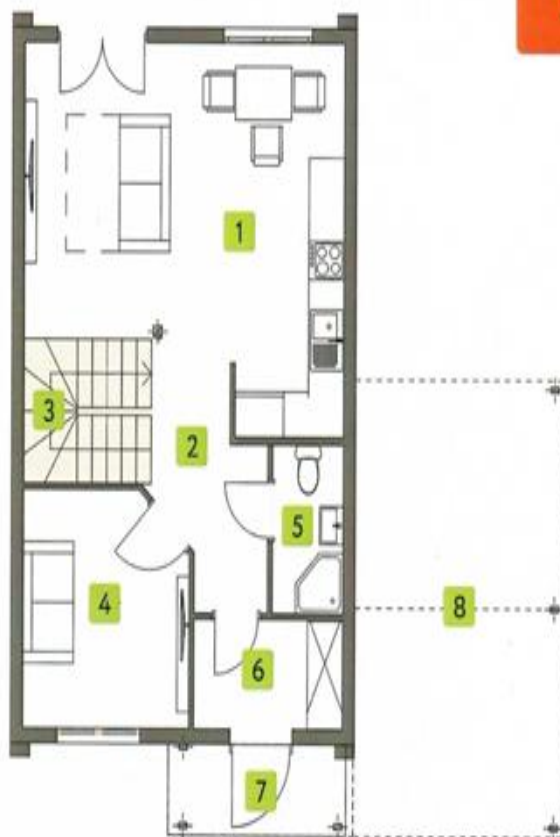


Планування дозволяє розміститися так, щоб кожен мав свій незалежний куточок і відчував себе комфортно.

Амстердам

від 112 м²

Ласкаво просимо додому



1 поверх, м²

| | | |
|---|--------------|------|
| 1 | Кухня-студія | 26,4 |
| 2 | Хол | 3,8 |
| 3 | Сходи | 4 |
| 4 | Спальня | 7,6 |
| 5 | Санвузол | 2,7 |
| 6 | Передпокій | 2,9 |
| 7 | Ганок | 3,6 |
| 8 | Навіс | 19,5 |



2 поверх, м²

| | | |
|---|----------|------|
| 1 | Спальня | 12,1 |
| 2 | Санвузол | 3,1 |
| 3 | Гардероб | 2,5 |
| 4 | Санвузол | 3,8 |
| 5 | Хол | 3,5 |
| 6 | Спальня | 7,7 |
| 7 | Спальня | 8,7 |

Загальна базова
площа будинку 111,9 м²

Додаткові приміщення, які не
входять в базову площу: тераса,
гараж/навіс для авто, котельня

Проект « БАРСЕЛОНА »

+ земельна ділянка 6,25 соток

Базова ціна 76 000 євро

+ гараж та приміщення над гаражом

+ тераси + обробка внутрішні роботи, + дизайн, + ландшафт,

Загальна ціна складає 130 000 євро.

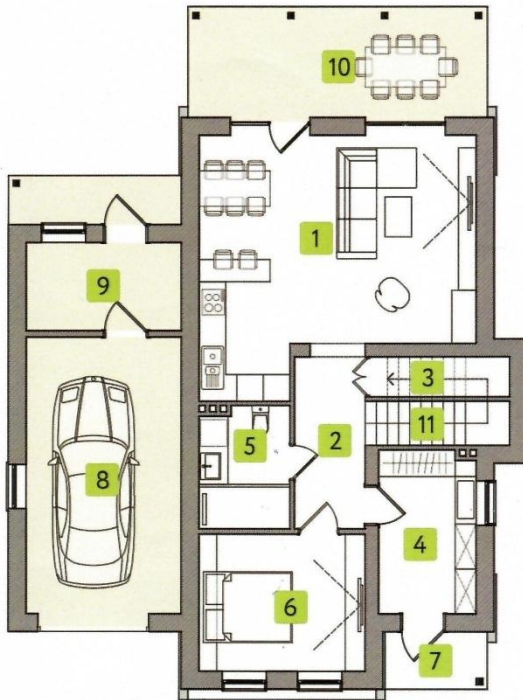


Барселона

від 160 м²

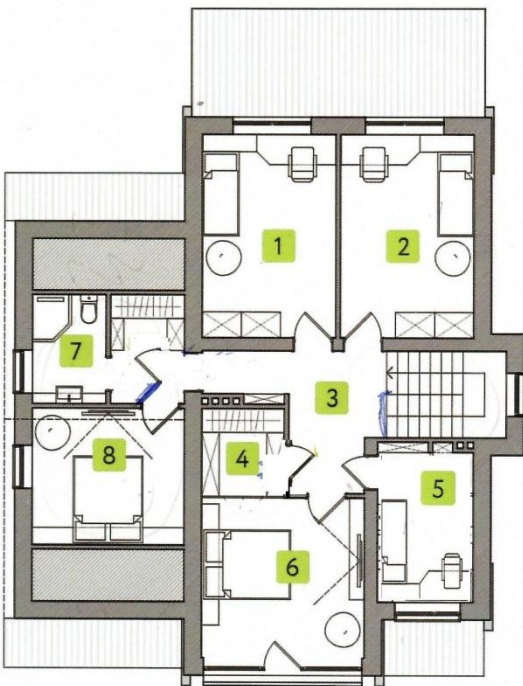
Ласкаво просимо додому

7 соток



1 поверх

| | | |
|----|--------------|---------|
| 1 | Кухня-студія | 32,4 м² |
| 2 | Хол | 6,3 м² |
| 3 | Комора | 2,8 м² |
| 4 | Передпокій | 7,9 м² |
| 5 | Санвузол | 5,4 м² |
| 6 | Спальня | 11,6 м² |
| 7 | Ганок | 2,7 м² |
| 8 | Гараж | 22,6 м² |
| 9 | Котельня | 7,3 м² |
| 10 | Тераса | 16,1 м² |
| 11 | Сходи | 6 м² |



2 поверх

| | | | |
|-----|----------------|---------|------------------------------------|
| 1 | Дитяча кімната | 14,5 м² | |
| 2 | Дитяча кімната | 14,5 м² | 5 замість санвузла зробити кімнату |
| 3 | Хол | 9,6 м² | |
| 4 | Гардероб | 3,6 м² | |
| X 5 | Санвузол | 8 м² | |
| 6 | Спальня | 13,9 м² | |
| X 7 | Санвузол | 4,6 м² | 7 9 об'єднати, зробити кімнату |
| X 8 | Спальня | 11,7 м² | |
| X 9 | Гардероб | 4,3 м² | |

Базова площа будинку 160 м²

Додаткові приміщення, які не входять в базову площу:
тераса, гараж/навіс для авто, котельня

Для обслуговування « СОЦІАЛЬНОГО ЦЕНТРУ « ДОПОМОГА»
потрібен транспортний засіб. Як найкраще для цього прийнятний
MERCEDES SRPINTER представницький мікроавтобус.

Ціна з ПДВ 59 500 EUR



Новий представницький мікроавтобус привертає увагу завдяки поєднанню
зразкової якості, надійності і довговічності надзвичайно комфортного авто.

Резюме проекту:

**Проект « СОЦІАЛЬНИЙ ЦЕНТР « ДОПОМОГА»,
покликаний допомогти учасникам знайти сімейне щастя.**

**Громадська організація «ЩАСЛИВА РОДИНА-МІЦНА УКРАЇНА»
переймається проблемами людей пред пенсійного та пенсійного віку, які
опинились в скрутних життєвих обставинах.**

**В зв'язку з цим громадська організація «ЩАСЛИВА РОДИНА-МІЦНА
УКРАЇНА» має намір створити « СОЦІАЛЬНИЙ ЦЕНТР « ДОПОМОГА».**

**Мета проекту - створити « СОЦІАЛЬНИЙ ЦЕНТР « ДОПОМОГА»
такий що за призначенням надає гідні послуги:**

- створення умов для активного способу життя та відпочинку на тривалий час, на період відпустки або відрядження родичів та інше.....
- для постійного і тимчасового перебуванню літніх людей в комфортних умовах,
- гідним медико-соціальним доглядом,
- надання перебуваючим літнім людям гідної соціально-побутової і медичної допомоги,
- створити коло по інтересам, щоб літні люди відчували задоволення і радість від спілкування один з одним і життям...

Таким чином більше 35 осіб (людей пред пенсійного та пенсійного віку) одночасно матимуть змогу отримувати гідні соціальні, побутові, медичні та психологічні допомоги, умови для активного способу життя та відпочинку на тривалий час, на період відпустки або відрядження родичів та інше....

Цільова аудиторія: люди , у яких є батьки похилого віку.

Проектний період для реалізації проекту становить 1 рік.

Загальна вартість першої частини проекту складає 510 200 євро .

Фінансування передбачається за рахунок ресурсів благодійників.

Банківські реквізити: р/р UA763226690000026000301357541
МФО 322669, в АТ «Ощадбанк»

Призначення платежу: : БЛАГОДІЙНА ДОПОМОГА .

Дякуємо Вам за розуміння і підтримку!

Голова громадської організації "ЩАСЛИВА РОДИНА-МІЦНА УКРАЇНА"

Сергій Михайлович Фоменко